

Programme des formations 2022

Buderus Luxembourg

Buderus

Systèmes de chauffage
d'avenir

Programme formations 2022

Qualifié pour toutes les exigences.



Cher partenaire,

Nous avons le plaisir de vous remettre le programme de formation Buderus de 2022. Vous y trouverez des offres de formation importantes pour nos produits - comme par exemple sur les pompes à chaleur ou les systèmes de régulation.

Notre monde a totalement changé au cours des dernières années : Non seulement les mesures de protection contre le Covid-19, mais aussi les bouleversements du marché et le manque de capacités dans l'artisanat font bouger notre secteur. De même, les exigences en matière de rapidité d'information ont brusquement augmenté. Buderus reste à vos côtés.

Malgré cette situation, nous accordons une grande importance aux formations pratiques et personnelles, afin que vous puissiez découvrir nos systèmes et nos produits en personne et en fonctionnement. C'est pourquoi nous sommes impatients de vous accueillir personnellement sur notre site en 2022, dans le respect des mesures de protection Covid-19.

Nous nous réjouissons de vous retrouver !

Avec nos meilleures salutations,

Joel Schmit

Responsable formation produit
Ferroknepper Buderus

Prêt pour les technologies de chauffage d'avenir.

Innovation, digitalisation et exigences accrues des consommateurs : le monde de la technique de chauffage évolue constamment. Dans ce contexte, l'acquisition continue de connaissances est la clé d'un conseil, d'un montage, d'une mise en service et d'un entretien compétents. Buderus vous offre de nombreuses possibilités de vous former et d'utiliser la marque Buderus pour vos contacts avec la clientèle, afin que vous puissiez continuer à convaincre vos clients avec des solutions et des systèmes sur mesure.

Sommaire








2	Préface
4	Aperçu des formations
6	Formations pompes à chaleur
8	Formations chaudières gaz à condensation
13	Formations chaudières fioul à condensation
14	Formation système hybride
15	Formations régulation
19	Formation chauffage électrique
20	Formation station eau sanitaire



Aperçu des formations



Formations exclusives pour les clients professionnels

Type de produit	Produit	Page
 Pompe à chaleur		6
Pompe à chaleur air-eau (monobloc)	WLW196i	6
Pompe à chaleur air-eau (monobloc)	WLW286 (Dimplex)	7
 Chaudières gaz à condensation		8
Chaudière gaz à condensation murale	GB172/182/-T	8
Chaudière gaz à condensation murale / au sol	GB192i/GB192iT	9
Chaudière gaz à condensation	GB212/KB192	10
Chaudière gaz à condensation	GB272	11
Chaudière gaz à condensation	KB372	12
 Chaudières fioul à condensation		13
Chaudière fioul à condensation	KB195-BZ 2 allures	13
 Systèmes hybrides		14
Chaudière à condensation avec pompe à chaleur	Général	14
 Régulation		15
Régulation	EMS plus principes de base	15
Régulation	EMS plus approfondissement (modules spéciaux)	16
Régulation	Logamatic 5000 principes de base	17
Régulation	Logamatic 5000 approfondissement (connectivité et commande par ordinateur portable)	18
 Chaudière électrique		19
Chaudière électrique Logamax E156	E156	19
 Station eau sanitaire		20
Station eau sanitaire Logalux FS20/2	FS20/2	20



Pompes à chaleur WLW196i

Pompe à chaleur air-eau efficace Logatherm WLW196i

Objectif de la formation :

Cette formation informe sur les pompes à chaleur air-eau de la série WLW196 et donne des indications sur la planification et le fonctionnement des pompes à chaleur.

Contenu de la formation :

- Aperçu des appareils et fonctions
- Composants de régulation
- Hydrauliques
- Base pour la planification des installations de pompes à chaleur



Destiné à :

Monteurs et techniciens de service d'entreprises spécialisées dans le chauffage, entrepreneurs

Lieu :

Ferroknepper Buderus S.A.
20, op den Drieschen
L-4149 Esch-sur-Alzette

Durée :

Environ 7 heures, de 8h30-15h30
incl. 15min de pause et 1h de pause déjeuner

Valeur du cours :

125,00 € par personne et par formation
(voir conditions dans le formulaire d'inscription)

Dates :

La prise de rendez-vous se fait en accord avec le formateur produit Buderus.

Langues :

Luxembourgeois, français, allemand (à préciser dans le formulaire d'inscription).

Nombre maximum de participants :

6-8 personnes



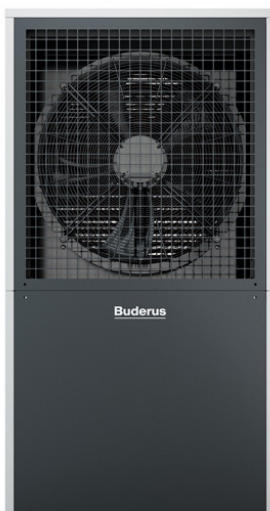
Pompe à chaleur air-eau pour moyennes et grandes installations Logatherm WLW286

Objectif de la formation :

A l'issue de cette formation, vous obtiendrez des informations approfondies dans le but de mettre en service de manière autonome la pompe à chaleur Buderus Logatherm WLW286 A(R).

Contenu de la formation :

- Aperçu de la pompe à chaleur et de ses fonctions
- Composants de régulation
- Hydrauliques
- Base pour la planification des installations de pompes à chaleur



Destiné à :

Monteurs et techniciens de service d'entreprises spécialisées dans le chauffage, entrepreneurs

Lieu :

Ferroknepper Buderus S.A.
20, op den Drieschen
L-4149 Esch-sur-Alzette

Durée :

Environ 7 heures, de 8h30-15h30 incl. 15min de pause et 1h de pause déjeuner

Valeur du cours :

125,00 € par personne et par formation (voir conditions dans le formulaire d'inscription)

Dates :

La prise de rendez-vous se fait en accord avec le formateur produit Buderus.

Langues :

Luxembourgeois, français, allemand (à préciser dans le formulaire d'inscription).

Nombre maximum de participants :

6-8 personnes



Chaudières gaz à condensation GB172/182/-T

Installation, mise en service, et ensuite ? Des chaudières gaz à condensation à portée de main.

Objectif de la formation :

Connaissances utiles pour l'installation, la mise en service et la maintenance.

Contenu de la formation :

- Explication des principaux composants de l'appareil et de leurs fonctions
- Technique de régulation et de sécurité
- Structure, composants et fonctionnement du système
- Exigences en matière d'hydraulique
- Disposition et fonction des sondes et capteurs
- Structure et fonctionnement de l'unité de liaison gaz et air
- Composants compatibles avec la série

Pratique :

- Activités générales de mise en service et de maintenance
- Présentation des principaux composants de l'appareil et de leurs fonctions
- Diagnostic de panne et dépannage



Destiné à :

Monteurs et techniciens de service d'entreprises spécialisées dans le chauffage, entrepreneurs

Lieu :

Ferroknepper Buderus S.A.
20, op den Drieschen
L-4149 Esch-sur-Alzette

Durée :

Environ 7 heures, de 8h30-15h30
incl. 15min de pause et 1h de pause
déjeuner

Valeur du cours :

125,00 € par personne et par formation (voir conditions dans le formulaire d'inscription)

Dates :

La prise de rendez-vous se fait en accord avec le formateur produit Buderus.

Langues :

Luxembourgeois, français, allemand (à préciser dans le formulaire d'inscription).

Nombre maximum de participants :

6-8 personnes



Chaudières gaz à condensation GB192i/GB192iT

Objectif de la formation :

Connaissances utiles pour l'installation, la mise en service et la maintenance.

Contenu de la formation :

- Explication des principaux composants de l'appareil et de leurs fonctions
- Technique de régulation et de sécurité
- Structure, composants et fonctionnement du système
- Exigences en matière d'hydraulique
- Disposition et fonction des sondes et capteurs
- Structure et fonctionnement de l'unité de liaison gaz et air
- Composants compatibles avec la série

Pratique :

- Activités générales de mise en service et de maintenance
- Présentation des principaux composants de l'appareil et de leurs fonctions
- Diagnostic de panne et dépannage



Destiné à :

Monteurs et techniciens de service d'entreprises spécialisées dans le chauffage, entrepreneurs

Lieu :

Ferroknepper Buderus S.A.
20, op den Drieschen
L-4149 Esch-sur-Alzette

Durée :

Environ 7 heures, de 8h30-15h30
incl. 15min de pause et 1h de pause déjeuner

Valeur du cours :

125,00 € par personne et par formation (voir conditions dans le formulaire d'inscription)

Dates :

La prise de rendez-vous se fait en accord avec le formateur produit Buderus.

Langues :

Luxembourgeois, français, allemand (à préciser dans le formulaire d'inscription).

Nombre maximum de participants :

6-8 personnes



Chaudières gaz à condensation GB212/KB192

Les chaudières à condensation ne doivent pas toujours être accrochées au mur.

Chaudières gaz à condensation Logano plus GB212 et KB192i en théorie et en pratique.

Objectif de la formation :

Sécurité lors de l'installation, de la mise en service et de l'entretien.

Contenu de la formation :

- Tout ce qu'il faut savoir sur la conception et le fonctionnement des chaudières gaz à condensation.

Pratique :

- Présentation des principaux composants de la chaudière et de leur fonction
- Mise en service et activités de maintenance



Destiné à :

Monteurs et techniciens de service d'entreprises spécialisées dans le chauffage, entrepreneurs

Lieu :

Ferroknepper Buderus S.A.
20, op den Drieschen
L-4149 Esch-sur-Alzette

Durée :

Environ 7 heures, de 8h30-15h30
incl. 15min de pause et 1h de pause déjeuner

Valeur du cours :

125,00 € par personne et par formation (voir conditions dans le formulaire d'inscription)

Dates :

La prise de rendez-vous se fait en accord avec le formateur produit Buderus.

Langues :

Luxembourgeois, français, allemand (à préciser dans le formulaire d'inscription).

Nombre maximum de participants :

6-8 personnes



Chaudière gaz à condensation GB272 - le concentré de puissance compact.

Chaudière gaz à condensation Logano plus GB272 en théorie et en pratique.

Objectif de la formation :

Sécurité lors de l'installation, de la mise en service et de l'entretien.

Contenu de la formation :

Tout ce qu'il faut savoir sur la conception et le fonctionnement des chaudières gaz à condensation.

Pratique :

- Présentation des principaux composants de la chaudière et de leur fonction
- Mise en service et activités de maintenance
- Détection des erreurs et dépannage de la chaudière et du brûleur



Destiné à :

Monteurs et techniciens de service d'entreprises spécialisées dans le chauffage, entrepreneurs

Lieu :

Ferroknepper Buderus S.A.
20, op den Drieschen
L-4149 Esch-sur-Alzette

Durée :

Environ 7 heures, de 8h30-15h30 incl. 15min de pause et 1h de pause déjeuner

Valeur du cours :

125,00 € par personne et par formation (voir conditions dans le formulaire d'inscription)

Dates :

La prise de rendez-vous se fait en accord avec le formateur produit Buderus.

Langues :

Luxembourgeois, français, allemand (à préciser dans le formulaire d'inscription).

Nombre maximum de participants :

6-8 personnes



Chaudières gaz à condensation KB372

Chaudière gaz à condensation Logano plus KB372 de 75 à 300 kW.

Extrêmement petite et pourtant extrêmement puissante.

Objectif de la formation :

Sécurité lors de l'installation, de la mise en service et de la maintenance

Contenu de la formation :

- Ce qu'il faut savoir sur la conception et le fonctionnement
- Intégration côté gaz d'échappement et hydraulique dans le système
- Solutions en cascade possibles
- Possibilités en matière de régulation

Pratique :

- Présentation des principaux composants de la chaudière et de leur fonction
- Démonstration de tous les éléments importants pour la maintenance
- Mise en service et activités de maintenance



Destiné à :

Monteurs et techniciens de service d'entreprises spécialisées dans le chauffage, entrepreneurs

Lieu :

Ferroknepper Buderus S.A.
20, op den Drieschen
L-4149 Esch-sur-Alzette

Durée :

Environ 7 heures, de 8h30-15h30
incl. 15min de pause et 1h de pause déjeuner

Valeur du cours :

125,00 € par personne et par formation (voir conditions dans le formulaire d'inscription)

Dates :

La prise de rendez-vous se fait en accord avec le formateur produit Buderus.

Langues :

Luxembourgeois, français, allemand (à préciser dans le formulaire d'inscription).

Nombre maximum de participants :

6-8 personnes



Votre solution avec les chaudières fioul à condensation. Logano plus KB195i

Objectif de la formation :

Manipuler en toute sécurité les chaudières à condensation au fioul et les brûleurs à air pulsé au fioul.

Contenu de la formation :

- Aperçu des appareils et fonctionnement des chaudières à condensation au fioul avec connectivité.
- Principaux composants de l'appareil et leurs fonctions ainsi que les brûleurs fioul à air pulsé à 1 et 2 allures et modulants.

Pratique sur la chaudière et le brûleur :

- Mise en service, inspection, entretien
- Indications pour le réglage du brûleur
- Appareil de régulation Logamatic EMS plus
- Détection des erreurs et dépannage de la chaudière et du brûleur



Destiné à :

Monteurs et techniciens de service d'entreprises spécialisées dans le chauffage, entrepreneurs

Lieu :

Ferroknepper Buderus S.A.
20, op den Drieschen
L-4149 Esch-sur-Alzette

Durée :

Environ 7 heures, de 8h30-15h30 incl. 15min de pause et 1h de pause déjeuner

Valeur du cours :

125,00 € par personne et par formation (voir conditions dans le formulaire d'inscription)

Dates :

La prise de rendez-vous se fait en accord avec le formateur produit Buderus.

Langues :

Luxembourgeois, français, allemand (à préciser dans le formulaire d'inscription).

Nombre maximum de participants :

6-8 personnes



Systèmes hybrides

Chaudière condensation / PAC

Une équipe de choc - la chaudière gaz à condensation et la pompe à chaleur.

Objectif de la formation :

Vous apprenez à connaître les caractéristiques de base des systèmes hybrides et leurs possibilités d'utilisation.

Contenu de la formation :

- Composition et fonctionnement du système hybride
- Composants de régulation; Unité de commande système Logamatic RC310 et gestionnaire hybride HM200
- Intégration hydraulique
- Possibilités de production d'eau chaude



Destiné à :

Monteurs et techniciens de service d'entreprises spécialisées dans le chauffage, entrepreneurs

Lieu :

Ferroknepper Buderus S.A.
20, op den Drieschen
L-4149 Esch-sur-Alzette

Durée :

Environ 7 heures, de 8h30-15h30 incl. 15min de pause et 1h de pause déjeuner

Valeur du cours :

125,00 € par personne et par formation (voir conditions dans le formulaire d'inscription)

Dates :

La prise de rendez-vous se fait en accord avec le formateur produit Buderus.

Langues :

Luxembourgeois, français, allemand (à préciser dans le formulaire d'inscription).

Nombre maximum de participants :

6-8 personnes



Solutions système avec le système de régulation Logamatic EMS plus.

Objectif de la formation :

Vous apprenez les possibilités fondamentales du système de régulation Logamatic EMS plus et paramétrez les unités de commande en toute sécurité.

Contenu de la formation :

- Composants de régulation Logamatic EMS plus
- Unité de commande RC310 avec appareil de régulation MC110

Formation pratique sur le RC310 avec les modules MM100/SM100 :

- Paramètres pour la configuration de l'installation sur des exemples hydrauliques en pratique
- Mise en service avec l'assistant de configuration
- Possibilités de diagnostic : Données du moniteur, test de fonctionnement, historique des pannes



Destiné à :

Monteurs et techniciens de service d'entreprises spécialisées dans le chauffage, entrepreneurs

Lieu :

Ferroknepper Buderus S.A.
20, op den Drieschen
L-4149 Esch-sur-Alzette

Durée :

Environ 7 heures, de 8h30-15h30
incl. 15min de pause et 1h de pause déjeuner

Valeur du cours :

125,00 € par personne et par formation (voir conditions dans le formulaire d'inscription)

Dates :

La prise de rendez-vous se fait en accord avec le formateur produit Buderus.

Langues :

Luxembourgeois, français, allemand (à préciser dans le formulaire d'inscription).

Nombre maximum de participants :

6-8 personnes



Régulation

EMS plus approfondissement (modules spéciaux)

Modules spéciaux Logamatic EMS plus

Objectif de la formation :

En vous appuyant sur le séminaire de base, vous élargissez vos connaissances des possibilités d'application du système de régulation EMS plus.

Contenu de la formation :

- Module fonctionnel Logamatic AM200 pour générateurs de chaleur alternatifs.
- Module en cascade Logamatic MC400 (hydraulique et câblage)
- Module d'extension Logamatic EM100 avec exemples de fonctionnement
- Formation pratique (exemples choisis)
 - Paramétrage sur des exemples hydrauliques pratiques

Condition préalable :

Le séminaire de base EMS plus a été suivi.



Destiné à :

Monteurs et techniciens de service d'entreprises spécialisées dans le chauffage, entrepreneurs

Lieu :

Ferroknepper Buderus S.A.
20, op den Drieschen
L-4149 Esch-sur-Alzette

Durée :

Environ 7 heures, de 8h30-15h30
incl. 15min de pause et 1h de pause déjeuner

Valeur du cours :

125,00 € par personne et par formation (voir conditions dans le formulaire d'inscription)

Dates :

La prise de rendez-vous se fait en accord avec le formateur produit Buderus.

Langues :

Luxembourgeois, français, allemand (à préciser dans le formulaire d'inscription).

Nombre maximum de participants :

6-8 personnes



Une nouvelle génération qui a fait ses preuves - le système de régulation Logamatic 5000.

La nouvelle dimension de la régulation du chauffage pour les moyennes et grandes installations. Nouveaux appareils de régulation et modules avec un confort d'utilisation révolutionnaire.

Objectif de la formation :

Vous connaissez les domaines d'application et les fonctions du système de régulation.

Contenu de la formation :

- Présentation du système de régulation Logamatic 5000
- Sélection des appareils et des modules en fonction du type de chaudière et des exigences hydrauliques.
- FM-SI - le nouveau module fonctionnel pour le raccordement des appareils de sécurité

Entraînement pratique sur des exemples choisis :

- FM-CM : Le nouveau module fonctionnel pour les installations à plusieurs chaudières
- Utilisation et paramétrage au niveau opérateur et service
- Paramètres pour la configuration de l'installation
- Installations à plusieurs chaudières avec intégration du système



Destiné à :

Monteurs et techniciens de service d'entreprises spécialisées dans le chauffage, entrepreneurs

Lieu :

Ferroknepper Buderus S.A.
20, op den Drieschen
L-4149 Esch-sur-Alzette

Durée :

Environ 7 heures, de 8h30-15h30
incl. 15min de pause et 1h de pause déjeuner

Valeur du cours :

125,00 € par personne et par formation (voir conditions dans le formulaire d'inscription)

Dates :

La prise de rendez-vous se fait en accord avec le formateur produit Buderus.

Langues :

Luxembourgeois, français, allemand (à préciser dans le formulaire d'inscription).

Nombre maximum de participants :

6-8 personnes



Régulation

Logamatic 5000 approfondissement

Système de régulation Logamatic 5000 approfondissement (connectivité et commande par ordinateur portable)

Paramétrez et opérez des installations de chauffage complexes avec le système de régulation Logamatic 5000.

Objectif de la formation :

Sécurité lors de l'utilisation et du paramétrage des appareils de régulation dans des installations complexes avec plusieurs générateurs de chaleur différents.

Contenu de la formation :

- Brève présentation des appareils de régulation Logamatic 5313, 5311 et 5310.
- Commande du brûleur - paramétrer avec succès les fonctions optimisées du brûleur
- LOAD plus - paramétrer de manière ciblée l'intégration intelligente du ballon tampon
- Paramétrer avec succès les installations de chauffage avec sous-stations
- Logaflow HSM plus - paramétrer avec précision la technique de régulation et l'hydraulique.
- Informations complémentaires sur le système de télégestion Control Center Commercial et CommercialPLUS

Condition préalable :

Le séminaire de base Logamatic 5000 a été suivi.



Destiné à :

Monteurs et techniciens de service d'entreprises spécialisées dans le chauffage, entrepreneurs

Lieu :

Ferroknepper Buderus S.A.
20, op den Drieschen
L-4149 Esch-sur-Alzette

Durée :

Environ 7 heures, de 8h30-15h30
incl. 15min de pause et 1h de pause déjeuner

Valeur du cours :

125,00 € par personne et par formation (voir conditions dans le formulaire d'inscription)

Dates :

La prise de rendez-vous se fait en accord avec le formateur produit Buderus.

Langues :

Luxembourgeois, français, allemand (à préciser dans le formulaire d'inscription).

Nombre maximum de participants :

6-8 personnes



La chaudière électrique murale Logamax E156.

La solution système à la fois intelligente et flexible - par exemple par combinée à une pompe à chaleur ou comme source de chaleur principale dans les maisons de vacances.

Objectif de la formation

Vous connaissez les domaines d'application et les fonctions de l'appareil électrique.

Sécurité lors de l'installation, de la mise en service et de l'entretien.

Contenu de la formation :

- Présentation de l'appareil électrique Logamax E156
- Aperçu des appareils et fonctionnement
- Combinaison avec d'autres générateurs de chaleur
- Mise en cascade
- Montage, mise en service et entretien



Destiné à :

Monteurs et techniciens de service d'entreprises spécialisées dans le chauffage, entrepreneurs

Lieu :

Ferroknepper Buderus S.A.
20, op den Drieschen
L-4149 Esch-sur-Alzette

Durée :

Environ 7 heures, de 8h30-15h30
incl. 15min de pause et 1h de pause déjeuner

Valeur du cours :

125,00 € par personne et par formation (voir conditions dans le formulaire d'inscription)

Dates :

La prise de rendez-vous se fait en accord avec le formateur produit Buderus.

Langues :

Luxembourgeois, français, allemand (à préciser dans le formulaire d'inscription).

Nombre maximum de participants :

6-8 personnes



Station eau sanitaire Logalux FS20/2

Préparation d'eau chaude hygiénique avec la station d'eau sanitaire FS20/2

Objectif de la formation :

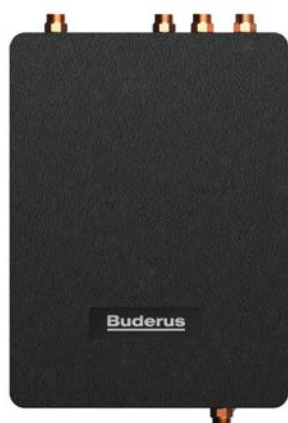
Compréhension du système et de la configuration hydraulique. Aperçu des possibilités d'installation et des activités de mise en service et de maintenance.

Contenu de la formation :

- Domaines d'application et avantages de la station d'eau sanitaire en comparaison avec la production d'eau chaude centralisée
- Conception, planification et dimensionnement du système
- Combinaison avec des énergies renouvelables, par exemple pompe à chaleur et solaire thermique
- Installation, mise en service et entretien dans les règles de l'art

Pratique :

- Montage : conseils et astuces, outils nécessaires
- Mise en service et entretien d'une station d'eau sanitaire
- Réglage des paramètres nécessaires dans la régulation
- Défaits typiques: détection et correction



Destiné à :

Monteurs et techniciens de service d'entreprises spécialisées dans le chauffage, entrepreneurs

Lieu :

Ferroknepper Buderus S.A.
20, op den Drieschen
L-4149 Esch-sur-Alzette

Durée :

Environ 7 heures, de 8h30-15h30
incl. 15min de pause et 1h de pause
déjeuner

Valeur du cours :

125,00 € par personne et par formation (voir conditions dans le formulaire d'inscription)

Dates :

La prise de rendez-vous se fait en accord avec le formateur produit Buderus.

Langues :

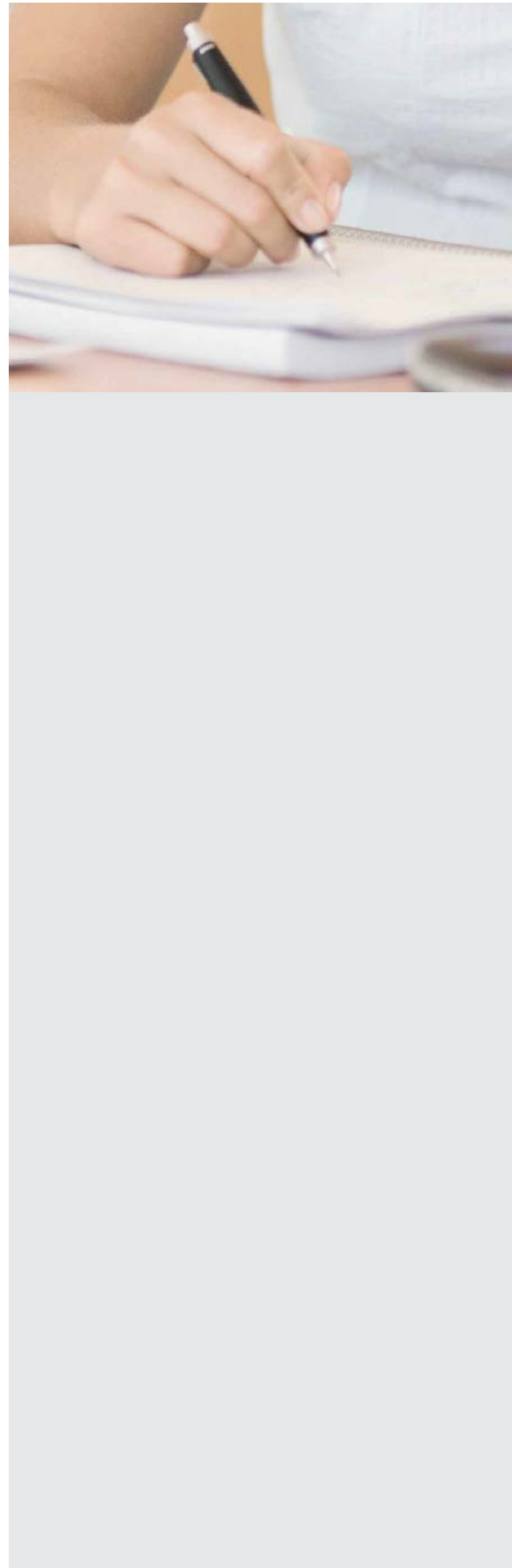
Luxembourgeois, français, allemand (à préciser dans le formulaire d'inscription).

Nombre maximum de participants :

6-8 personnes

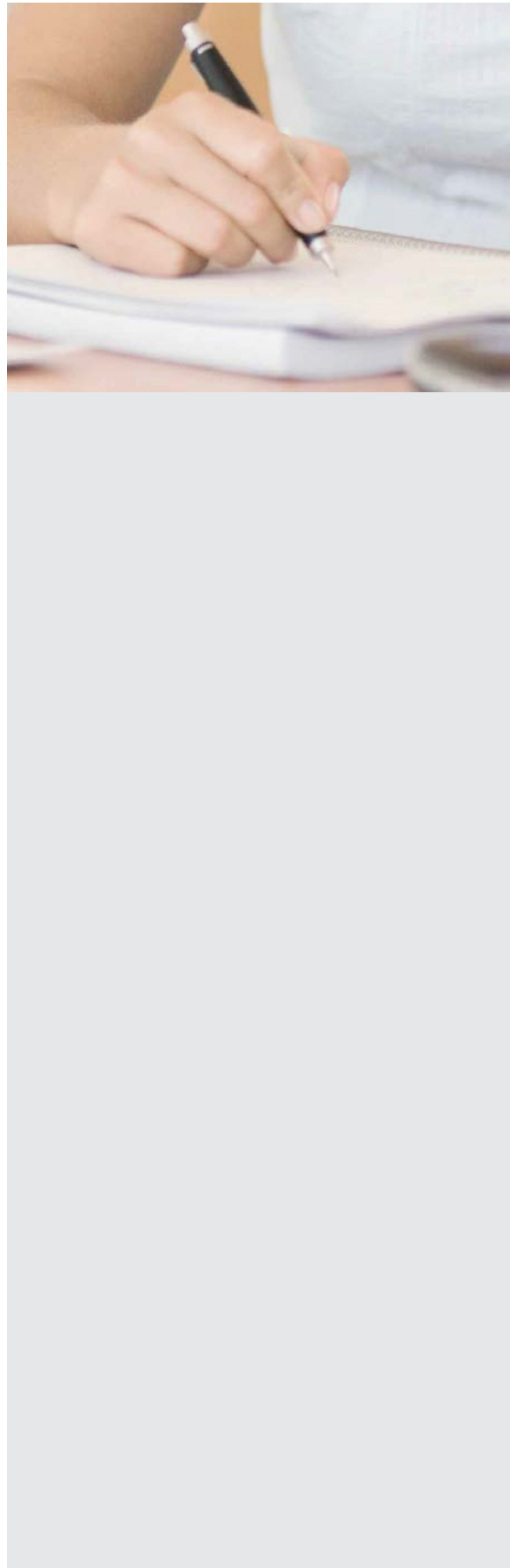


Notes





Notes



A series of horizontal lines for taking notes, starting below the 'Notes' header and extending down the page.

Buderus

Systemes de chauffage
d'avenir

Ferroknepper Buderus S.A.
20, Op den Drieschen
B.P.201 L-4003 Esch/Alzette

Tél.: +352 55 40 40 -505

Producttraining.TTLU@buderus.lu
www.buderus.lu



@ Buderus Luxembourg



@ Buderus Luxembourg