

Gas-Brennwertgerät, Leistungsbereich: 50 kW bis 150 kW

Logamax plus GB272

Buderus

Heizsysteme mit Zukunft.



Das kompakte Kraftpaket.

Die im neuen Logamax plus GB272 bewährte Buderus Technologie und die weiterentwickelten Highlights haben wir nach umfangreichen Fachkundenbefragungen im neuen Logamax plus GB272 (50 bis 150 kW) vereint. Das neue Gas-Brennwertgerät eignet sich für Mehrfamilienhäuser, öffentliche Einrichtungen und Gewerbeanlagen. Mit seinem durchdachten und intelligenten Kaskadenaufbau sind Systemlösungen sogar bis zu einer Leistung von 900 kW in kurzer Zeit aufgebaut. Durch den modularen Geräteaufbau innen und außen sind Montage, Installation und spätere Wartungen unkompliziert möglich.

Inhalt

2	Allgemein
4	Förderung
5	Technik
8	Warmwasserbereitung
10	Regelung
12	Systemintegration
14	Technische Daten



Klimaschutz lohnt sich.

Regenerative Erweiterungen werden vom Staat gefördert. Wir beraten Sie.

0800 0 2030 00

www.buderus.de/beg



Klimaschutz lohnt sich doppelt.

Das von der Bundesregierung verabschiedete Klimapaket fordert die Reduzierung der „menschengemachten“ globalen Erderwärmung auf deutlich unter 2 °C gegenüber vorindustriellen Werten und daher die deutliche Reduzierung von CO₂-Emissionen bis 2050 um 80 % bzw. 95 %. Deutschland hat außerdem das Zwischenziel, die Treibhausgasemission bis 2030 um 55 % zu verringern. Dafür hat der Staat jetzt noch attraktivere Förderprogramme ins Leben gerufen.

Die neue „Bundesförderung für energieeffiziente Gebäude“.

Die neue „Bundesförderung für effiziente Gebäude“, kurz BEG, ersetzt seit dem 01.01.2021 die bestehenden Programme von KfW und BAFA. Bewährte Elemente wurden weiterentwickelt und in drei Teilprogramme gebündelt. Das soll die Förderprogramme für Bürger, Unternehmen und Kommunen verständlicher machen. Dadurch lohnt sich die Modernisierung mit neuen, zukunftssicheren Heizungsanlagen mit regenerativen Erweiterungen jetzt besonders, denn diese werden staatlich gefördert.

Mit Buderus zukunftssicher aufgestellt.

Als Systemexperte wird Buderus den Ansprüchen und Anforderungen an den Klimaschutz in jeder Hinsicht gerecht. Unsere zukunftsfähigen Heizsysteme tragen effizient und langfristig einen großen Teil dazu bei, die Klimaziele zu erreichen. Für jeden Bedarf bieten wir Heizsysteme an, die CO₂-Emissionen einsparen – ob konventionell oder regenerativ. Wir bieten Ihnen als Partner nicht nur die richtigen Heizsysteme zur Energiewende, sondern wir geben Ihnen auch alles Weitere an die Hand: innovative Gesamtlösungen, intensive Beratung und besten Service.



Logamax plus GB272



Logamax plus GB272
2er-Kaskade

Von Profis für Profis designt.

Das neue Gas-Brennwertgerät ist vielseitig einsetzbar und komfortabel zu installieren. Es löst den Vorgänger Logamax plus GB162 im Leistungsbereich ab 50 kW ab und ist in den weiteren Leistungsgrößen 70 kW, 100 kW, 125 kW und 150 kW erhältlich. Der Logamax plus GB272 erreicht eine maximale Vorlauftemperatur von 85 °C und lässt sich als Einzelgerät oder als Gas-Brennwertgerät-Kaskade in größeren Objekten nutzen: Bis zu sechs Geräte können in einer vorgefertigten Kaskadeneinheit mit insgesamt 900 kW Leistung kombiniert werden.

Innovatives Montagekonzept.

Die Kaskade ist schnell installiert, denn der modulare Kaskadenrahmen lässt sich werkzeugfrei aufbauen. Für eine Kaskade werden die einzelnen Brennwertgeräte lediglich auf den Rahmen aufgesetzt und in die integrierte Halterung eingeschoben. Die einzeln verstellbaren Stellfüße ermöglichen eine flexible Anpassung an die Gegebenheiten im Aufstellraum. Die hydraulischen Leitungen finden im Innenraum Platz – mitgeliefert werden auch alle erforderlichen Isolierungen.

Durchdacht – innen wie außen.

Über den neuen Basiscontroller Logamatic BC30 können Sie bei Inbetriebnahme und Wartung schnell durchs Menü navigieren und Parameter einstellen. Das Vollfarb-Display wurde ergonomisch günstig auf Augenhöhe platziert. Die elektrischen Anschlüsse sind auf der Kesseloberseite bequem zugänglich – für die Pumpengruppen befinden sich separate elektrische Anschlüsse an der Gehäuseunterseite. Mit nur einem Klick ist die Frontabdeckung abnehmbar.

Neu: die nachhaltige Verpackung.

Nicht nur die effiziente und sparsame Betriebsweise des Logamax plus GB272 nutzt der Umwelt, sondern auch seine Verpackung aus vollständig recycelbarem Karton mit Bienenwabenstruktur – ohne Styropor und Plastik. So erreicht der Wärmeezeuger sicher verpackt seinen Aufstellort.

Alles auf Effizienz eingestellt.

Der Wärmetauscher mit ALU plus Technologie trägt zu einer wirtschaftlichen Betriebsweise des Gas-Brennwertgerätes bei: Mit einem Wirkungsgrad von mehr als 98 % bei Volllast arbeitet der Logamax plus GB272 sehr energieeffizient. Der Stromverbrauch im Standby-Betrieb ist mit zwei Watt sehr niedrig.

Wärme- und Warmwasserbereitung nach Bedarf.

Der Wärme- und Warmwasserbedarf zum Beispiel eines Mehrfamilienhauses kann effizient, betriebssicher und mit hohem Komfort abgedeckt werden, indem zwei Gas-Brennwertgeräte als Kaskade geschaltet werden und somit der Leistungsbereich vergrößert wird. Noch effizienter arbeitet die Kaskade zusammen mit regenerativen Energien wie z. B. einer Solaranlage zur Warmwasserbereitung oder zur kombinierten Trinkwassererwärmung und Heizungsunterstützung. Eingebunden in ein regeneratives Buderus System springt sie als Reserve nur dann ein, wenn die solare Wärme allein nicht mehr ausreicht.

Wärmeverteilung mit Logaflow HSM plus.

Die Module aus dem Hydraulikbaukasten Logaflow HSM plus dienen einer effizienten und bedarfsgerechten Wärmeverteilung in Heizungsanlagen in Mehrfamilienhäusern, Wohn-, Gewerbe- und Industrieanlagen. Die Module werden mit einem Netzwerkkabel an die Systemregelung, beispielsweise Logamatic 5000, angeschlossen und können über die serienmäßige Modbus-Schnittstelle auch in externe Gebäudeleittechnik integriert werden. Die kompakte Bauweise sorgt für eine schnelle Montage. Der Schaltschrank ist vollständig verdrahtet.



Logaflow HSM plus HG65 mit PL32

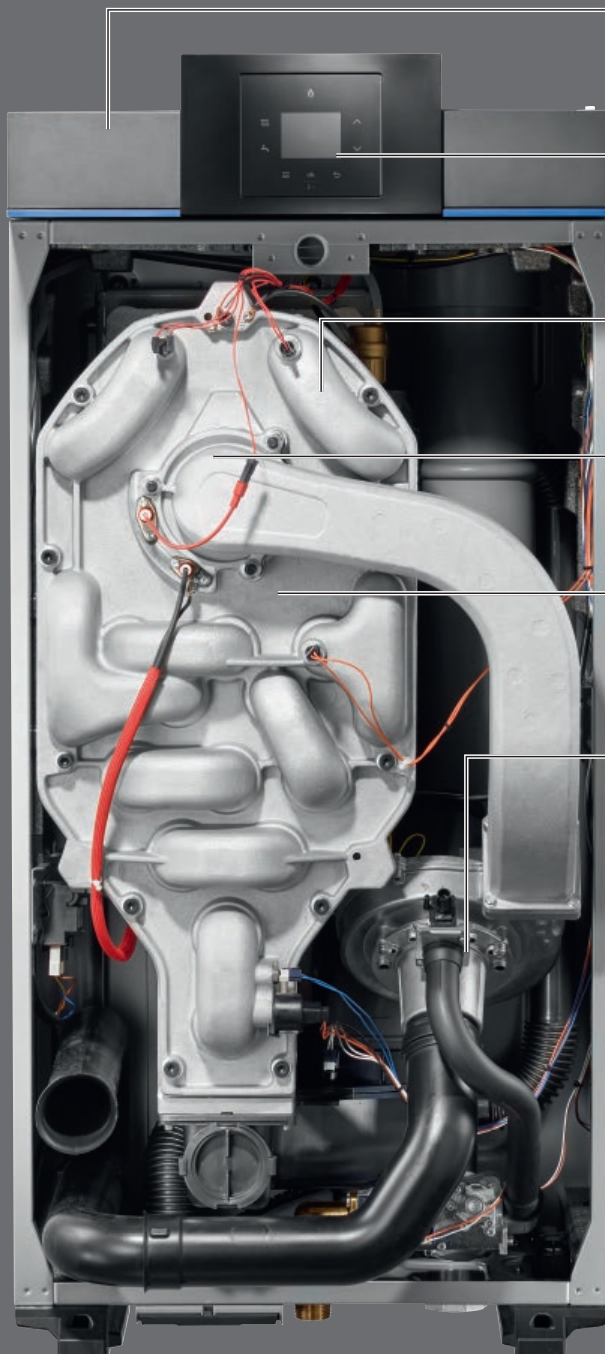


Wärmetauscher mit ALU plus Technologie.

Hochwertige Buderus Brennwertgeräte arbeiten mit AluGuss-Wärmetauschern mit ALU plus Oberflächenveredelung. Die Oberflächenveredelung reduziert Ablagerungen durch Schmutz und Verbrennungsrückstände – für geringere Wartungskosten und eine lange Lebensdauer. Deshalb gibt Buderus 10 Jahre Garantie auf den Wärmetauscher.

Die detaillierten Garantiebedingungen finden Sie unter: www.buderus.de/de/10-jahre-waermetauschergarantie

Technik im Detail.



Alle elektrischen Anschlüsse
sind von oben zugänglich.

Der Basiscontroller Logamatic BC30
liefert alle wichtigen Informationen auf einen
Blick – digital und in Farbe.

Der 150-kW-Wärmetauscher
sorgt für noch mehr Leistung.

Der Gas-Vormischbrenner
ist geeignet für Erdgas und Flüssiggas.

Wärmetauscher mit ALU plus Technologie
und Oberflächenveredelung für eine längere
Lebensdauer.

Das effiziente Gebläse
sorgt für einen leisen komfortablen Betrieb.

Komfortable Warmwasserbereitung.

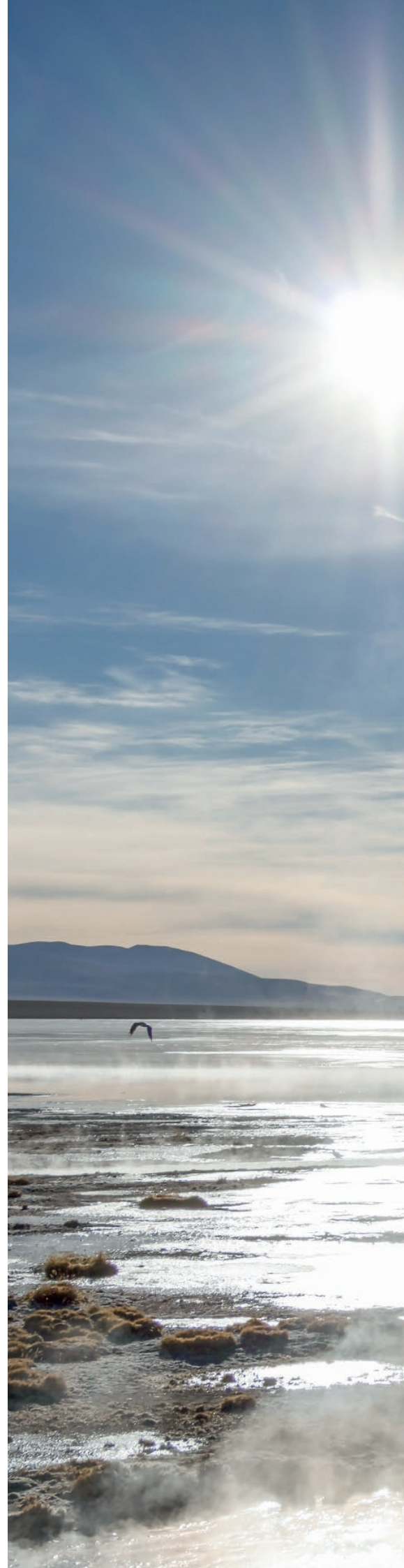
Alle Logalux Speicher und Frischwasserstationen sind komfortabel, flexibel und perfekt aufeinander und auf den Logamax plus GB272 abgestimmt. Als großer Systemanbieter hat Buderus umfangreiche Lösungen für die Warmwasserbereitung im Programm. Das bedeutet maximalen Warmwasserkomfort für die Verbraucher.

Intelligente Systempufferspeicher.

Die Systempufferspeicher Logalux SU300 bis SU1000 von 500l bis 24.000l decken den Warmwasserbedarf von größeren Objekten ab – gerade wenn umfangreichere Warmwassermengen zum selben Zeitpunkt abgefordert werden. Alle Buderus Frischwasserstationen erfüllen strenge Hygieneanforderungen und stellen immer die richtige Menge an Warmwasser zur Verfügung. Mit der im Regelsystem Logamatic 5313 integrierten Funktion LOAD plus ist durch die modulierende Pumpe eine intelligente Beladung eines zentralen Systempufferspeichers möglich. Das bewirkt zum einen eine Erhöhung des Kesselwirkungsgrades mit längeren Brennerlaufzeiten und reduzierten Brennerstarts und zum anderen die Beladung auf die entsprechende Zieltemperatur.

Etagenstation Logamax kompakt WS170.

Im Vergleich zu anderen zentralen und dezentralen Lösungen bietet die Trinkwassererwärmung über die Wohnungsstation Logamax kompakt WS170 viele Vorteile. Neben einem hohen Warmwasserkomfort ist die Verbrauchserfassung deutlich leichter als bei üblichen Heizsystemen dieser Art und die regelmäßige Überprüfung auf Legionellen entfällt in der Regel. Die Nutzung des Heizsystems mit Wohnungsstationen bedeutet deutlich mehr Energieeffizienz und vermeidet Gasanschlüsse in jeder Wohnung. Auch die Einbindung regenerativer Energie ist damit unkomplizierter möglich. Die Wohnungsstation ist ebenfalls mit der Systembedieneinheit Logamatic RC310 intuitiv bedienbar.





Logalux SU300



Logalux SU300



Logamax kompakt WS170



Intelligent geregelt.

Als Systemexperte hat Buderus sichergestellt, dass sich mit dem Gas-Brennwertgerät viele Einsatzbereiche abdecken lassen. So fühlt sich der Logamax plus GB272 in beiden Regelungswelten zu Hause. Mit dem modularen, digitalen Regelsystem Logamatic 5313 lassen sich optimal komplexere Anlagen in Mittel- und Großanlagen und für gewerbliche Anwendungen regeln. Für einfachere Anlagen ist auch die Ausstattung mit dem Regelsystem Logamatic EMS plus möglich.

Regelsystem Logamatic 5313.

So arbeitet der Logamax plus GB272 mit der Logamatic 5313 im System optimal zum Beispiel mit Blockheizkraftwerken oder weiteren – auch regenerativen – Wärmeerzeugern sowie Pufferspeichern zusammen. Hierbei spielt die Logamatic 5313 ihre Stärken aus: flexible Erweiterbarkeit für viele Heizkreise, Unterstationen, Mehrkesselanlagen, Integration regenerativer Wärmeerzeuger, um nur einige zu nennen. Das Regelsystem lässt sich je nach Bedarf mit passenden Modulen erweitern. Für die Profi-Fernüberwachung kann ein entsprechendes Internet-Gateway installiert werden. Das gesamte System lässt sich dank serienmäßig integrierter Internet-Schnittstelle über das Internet bedienen.

Regelsystem Logamatic EMS plus.

Das Regelsystem Logamatic EMS plus ermöglicht mit der Systembedieneinheit Logamatic RC310 eine optimale Regelung bei Heizungsanlagen bis in den mittleren Leistungsbereich. Der Logano plus GB272 kann so in Standard-Kaskadenanlagen und Anlagen mit bis zu maximal vier Heizkreisen zusammenarbeiten.



Das modulare Regelsystem Logamatic 5313:

- 7-Zoll-Touch-Display
- integrierte USB-, Modbus- und Ethernet-Schnittstelle
- flexible und komfortable Montage und Verkabelung



Basiscontroller Logamatic BC30:

- Farbdisplay
- berührungsempfindliche Tasten
- alle wichtigen Funktionen im Überblick

Die moderne Schnittstelle.

Durch die moderne „Fernwirk-Schnittstelle“ ist die Arbeit mit dem Regelsystem Logamatic 5313 flexibler und übersichtlicher als je zuvor. Sie können sich ortsunabhängig einen Überblick verschaffen, indem Sie vom PC oder Tablet aus online auf das Regelsystem zugreifen und sogar Anpassungen vornehmen.

Ortsunabhängige Kontrolle.

Der Fernzugang inklusive Monitoring und die Bedienung des Regelsystems über das Internetportal Control Center Commercial ermöglichen eine 1 : 1-Darstellung des Touchdisplays auf dem verwendeten PC oder Mobilgerät. Die integrierte Internet-Schnittstelle für den Fernzugriff lässt sich einfach über ein RJ45-Netzwerkkabel mit Ihrem Router verbinden, danach können Sie das Regelgerät über das Internet weltweit erreichen und auf der Bedienebene einfache Anpassungen vornehmen.

Mehr Daten und mehr Sicherheit für komplexe Anwendungsgebiete.

Für komplexere Anforderungen bieten wir mit dem Zugriff über ein optionales Gateway und die Portalanwendung Buderus Control Center CommercialPLUS sogar Leitstellenfunktionalitäten. Mit dieser haben Sie eine Datenfernübertragung mit voller Fernparametrierung sowie vielen weiteren Funktionen über die Nutzung des Portals.

Die integrierte Modbus-Schnittstelle.

Buderus bietet Ihnen mit der serienmäßig integrierten Modbus TCP/IP-Schnittstelle die Möglichkeit, mehrere Gewerke über die Gebäudeleittechnik unkompliziert miteinander zu verknüpfen. So kann über eine Bus-Kommunikation mit mehr Übersicht und Effektivität gearbeitet werden. Das bedeutet vor allem für Planer wesentlich mehr Spielraum für die Gebäudekonzeption. Die entsprechenden Komponenten für eine Bus-Kommunikation müssen lediglich über die RJ45-Netzwerkstecker miteinander verbunden werden.



Buderus Control Center Commercial

Diese Portalanwendung für die Logamatic 5000 bietet dem Anlagenbetreiber die Kontrolle seiner Heizungsanlage über das Internet.

IP inside

Mit serienmäßig integrierter Internet-Schnittstelle für den Online-Zugriff auf Ihre Heizung via Internet – jederzeit und überall.



Effiziente Systemintegration.

Beim neuen Logamax plus GB272 hat der Systemgedanke schon vor der Konzeption des Gerätes begonnen: Buderus hat Ihre Ansprüche an moderne Heizsysteme evaluiert und in der Entwicklung berücksichtigt. Das Resultat ist ein Gas-Brennwertgerät, das optimal ausgerüstet und unkompliziert ins System eingebunden werden kann.

Im System mit regenerativen Energiequellen.

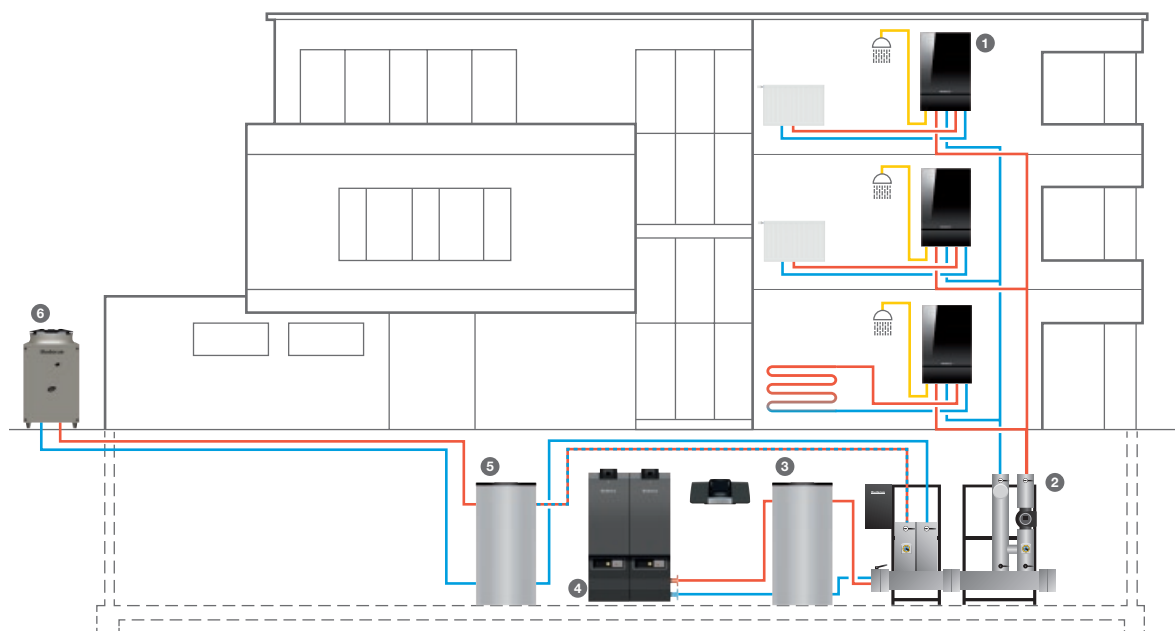
Noch effizienter arbeitet die Kaskade zusammen mit regenerativen Energien wie z. B. einer Solaranlage oder einer Luft-Wasser-Wärmepumpe.

Systemerweiterung mit einer Gas-Wärmepumpe.

Um einen höheren energetischen Standard zu erreichen und die Betriebskosten zusätzlich zu senken, eignet sich die Erweiterung mit einer Gas-Wärmepumpe in Kombination mit dem Blockheizkraftwerk. Im Zusammenspiel mit dem Basis-Wärmeerzeuger und der Logamatic 5313 ist eine optimale Betriebsweise der gesamten Systemlösung gewährleistet. Die Logatherm GWPL41 sorgt für eine sehr effiziente Grundlastversorgung, hat einen hohen Wirkungsgrad von bis zu 162 % bei A2/W35 und reduziert die CO₂-Emissionen um bis zu 30 % im Vergleich zu konventionellen Wärmeerzeugern.

Power für große Projekte.

Das Blockheizkraftwerk EC Power XRGI® gibt es in vier Varianten für Objekte mit einem ganzjährig hohen Strom- und Wärmebedarf. Die Vorteile: modulare Bauweise mit Power-Unit, Wärmeverteiler und Schaltschrank. Die Stromerzeugung erfolgt nach dem Prinzip der Kraft-Wärme-Kopplung. Die Installation des BHKW ist unkompliziert und es ist leicht in das bestehende Heizsystem integrierbar.



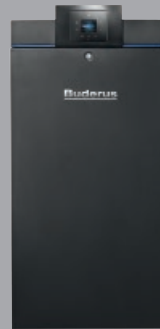
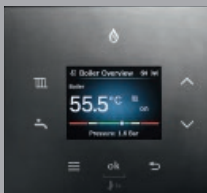
- | | |
|--------------------------|----------------------------------|
| 1 Logamax kompakt WS170 | 4 Logamax plus GB272 2er-Kaskade |
| 2 Logaflow HSM plus HG65 | 5 Pufferspeicher |
| 3 Pufferspeicher | 6 Logatherm GWPL41 |

Das System-Plus.

Wir sind die Systemexperten.
Wir überzeugen mit perfekt aufeinander abgestimmten Komponenten. Unsere zukunftsfähigen Systemlösungen sind solide, modular, vernetzt – und an Ihren Bedarf angepasst.

Logamax plus GB272

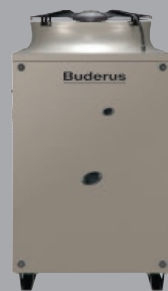
Basiscontroller Logamatic BC30



Logalux SU300



Logatherm GWPL41



★★★★★
5
JAHRE
**SYSTEM-
GARANTIE**

Weil wir von der besonderen Qualität unserer Systemlösungen überzeugt sind, geben wir Ihnen 5 Jahre Systemgarantie auf alle Buderus Logasys Systeme und Logaplust Pakete! Ihre Heizungsfachfirma überreicht Ihnen Ihr persönliches Garantie-Zertifikat u. a. auch mit allen Informationen über die System-Energieeffizienz nach der EU-Richtlinie.

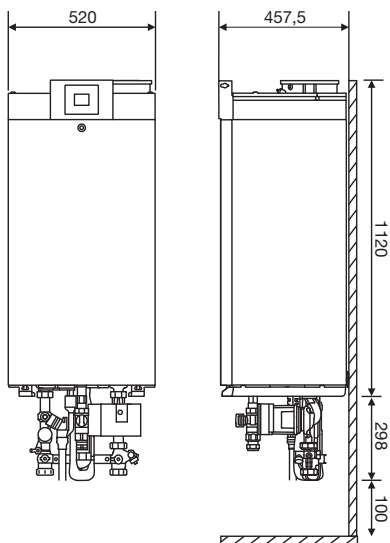
Weitere Informationen und Systemgarantie-Bedingungen bei Ihrem Heizungsfachbetrieb oder unter www.buderus.de/systemgarantie

Technische Daten.

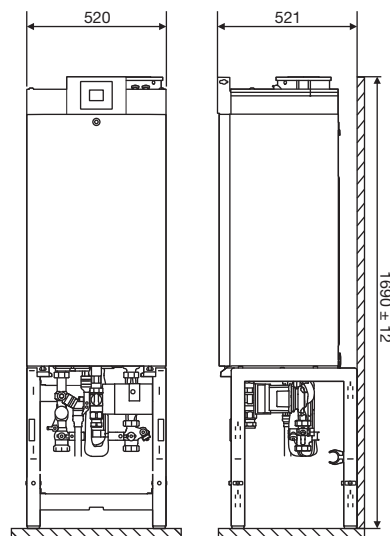
Logamax plus GB272		50 kW	70 kW	85 kW	100 kW	125 kW	150 kW
Höhe	mm	1.120	1.120	1.120	1.120	1.120	1.120
Breite	mm	520	520	520	520	520	520
Tiefe	mm	457	457	457	457	610	610
Gewicht	kg	74	74	74	74	96,3	96,3
Nennleistung modulierend bei 50/30 °C	kW	14,3–49,9	14,3–69,5	20,8–84,5	20,8–99,5	–	–
Nennleistung modulierend bei 80/60 °C	kW	13–46,5	13–62,6	18,9–80	19–94,5	–	–
Raumheizungs-Energieeffizienz	%	94	94	–	–	–	–
30 % Teillastwirkungsgrad*		bis zu 98 %					
Klasse für die Raumheizungs-Energieeffizienz		A	A	–	–	–	–
Energieeffizienzklassen-Spektrum		A+ → F	A+ → F	A+ → F	A+ → F	A+ → F	A+ → F
Maximale Vorlauftemperatur	°C	85	85	85	85	85	85
Abgasanschluss/Luftzufuhr		DN 110/160	DN 110/160	DN 110/160	DN 110/160	DN 110/160	DN 110/160

*Gemäß EU Verordnung 813/2013.

Die Maßangaben in der Tabelle beziehen sich auf die tatsächlichen Produktabmessungen.



Logamax plus GB272 wandhängend



Logamax plus GB272 auf Grundgestell

Die Vorteile auf einen Blick:

- durchdachter modularer Aufbau innen und außen
- intelligentes Kaskadensystem mit bis zu 900 kW
- perfektes Aufbausystem dank flexibler Anschlussmöglichkeit
- ALU plus Technologie und 10 Jahre Garantie auf den Wärmetauscher
- für beide „Regelungswelten“ EMS plus und Logamatic 5000 geeignet
- Verbindung übers Internet zu Buderus Control Center Commercial möglich
- LOAD plus Funktion für intelligente Pufferspeicherbeladung
- nachhaltige und umweltfreundliche Verpackung aus Papier ohne Styropor



Heizsysteme mit Zukunft.

Als Systemexperte entwickeln wir seit 1731 Spitzenprodukte. Ob regenerativ oder klassisch betrieben – unsere Heizsysteme sind solide, modular, vernetzt und perfekt aufeinander abgestimmt. Damit setzen wir Maßstäbe in der Heiztechnologie. Wir legen Wert auf eine ganzheitliche, persönliche Beratung und sorgen mit unserem flächendeckenden Service für maßgeschneiderte, zukunftsfähige Lösungen.

Buderus

Bosch Thermotechnik GmbH
Buderus Deutschland
35573 Wetzlar

www.buderus.de
info@buderus.de

Buderus

Heizsysteme mit Zukunft.

Niederlassung	PLZ/Ort	Straße	Telefon	Telefax	E-Mail-Adresse
1. Aachen	52080 Aachen	Hergelsbendenstr. 30	(0241) 9 68 24-0	(0711) 81 15 04-79 60	aachen@buderus.de
2. Augsburg	86156 Augsburg	Werner-Heisenberg-Str. 1	(0821) 4 44 81-0	(0711) 81 15 04-79 54	augsburg@buderus.de
3. Berlin	12359 Berlin	Ballinstr. 10	(030) 7 54 88-0	(0711) 81 15 04-79 79	berlin@buderus.de
4. Berlin/Brandenburg	16727 Velten	Berliner Str. 1	(03304) 3 77-0	(0711) 81 15 04-77 30	berlin.brandenburg@buderus.de
5. Bielefeld	33719 Bielefeld	Oldermanns Hof 4	(0521) 20 94-0	(0711) 81 15 04-67 04	bielefeld@buderus.de
6. Bremen	28816 Stuhr	Lise-Meitner-Str. 1	(0421) 89 91-0	(0711) 81 15 04-66 51	bremen@buderus.de
7. Dortmund	44319 Dortmund	Zeche-Norm-Str. 28	(0231) 92 72-0	(0711) 81 15 04-73 57	dortmund@buderus.de
8. Dresden	01458 Ottendorf-Okrilla	Jakobsdorfer Str. 4-6	(035205) 55-0	(0711) 81 15 04-61 81	dresden@buderus.de
9. Düsseldorf	40231 Düsseldorf	Höherweg 268	(0211) 7 38 37-0	(0711) 81 15 04-68 06	duesseldorf@buderus.de
10. Erfurt	99091 Erfurt	Alte Mittelhäuser Str. 21	(0361) 7 79 50-0	(0711) 81 15 04-64 18	erfurt@buderus.de
11. Essen	45307 Essen	Eckenbergstr. 8	(0201) 5 61-0	(0711) 81 15 04-66 97	essen@buderus.de
12. Esslingen	73730 Esslingen	Wolf-Hirth-Str. 8	(0711) 93 14-5	(0711) 81 15 04-79 59	esslingen@buderus.de
13. Frankfurt	63110 Rodgau	Hermann-Staudinger-Str. 2	(06106) 8 43-0	(0711) 81 15 04-67 97	frankfurt@buderus.de
14. Freiburg	79108 Freiburg	Stübeweg 47	(0761) 5 10 05-0	(0711) 81 15 04-67 93	freiburg@buderus.de
15. Gießen	35394 Gießen	Rödgener Str. 47	(0641) 4 04-0	(0711) 81 15 04-68 39	giessen@buderus.de
16. Goslar	38644 Goslar	Magdeburger Kamp 7	(05321) 5 50-0	(0711) 81 15 04-75 70	goslar@buderus.de
17. Hamburg	21035 Hamburg	Wilhelm-Iwan-Ring 15	(040) 7 34 17-0	(0711) 81 15 04-65 78	hamburg@buderus.de
18. Hannover	30916 Isernhagen	Stahlstr. 1	(0511) 77 03-0	(0711) 81 15 04-77 25	hannover@buderus.de
19. Heilbronn	74078 Heilbronn	Pfaffenstr. 55	(07131) 91 92-0	(0711) 81 15 04-69 58	heilbronn@buderus.de
20. Ingolstadt	85098 Großmehring	Max-Planck-Str. 1	(08456) 9 14-0	(0711) 81 15 04-63 40	ingolstadt@buderus.de
21. Kaiserslautern	67663 Kaiserslautern	Opelkreisel 24	(0631) 35 47-0	(0711) 81 15 04-64 41	kaiserslautern@buderus.de
22. Karlsruhe	76185 Karlsruhe	Hardeckstr. 1	(0721) 9 50 85-0	(0711) 81 15 04-62 12	karlsruhe@buderus.de
23. Kassel	34123 Kassel-Waldau	Heinrich-Hertz-Str. 7	(0561) 49 17 41-0	(0711) 81 15 04-77 06	kassel@buderus.de
24. Kempten	87437 Kempten	Heisinger Str. 21	(0831) 5 75 26-0	(0711) 81 15 04-70 08	kempten@buderus.de
25. Kiel	24145 Kiel	Edisonstr. 29	(0431) 6 96 95-0	(0711) 81 15 04-65 45	kiel@buderus.de
26. Koblenz	56220 Bassenheim	Am Gülsler Weg 15-17	(02625) 9 31-0	(0711) 81 15 04-79 56	koblenz@buderus.de
27. Köln	50858 Köln	Toyota-Allee 97	(02234) 92 01-0	(0711) 81 15 04-67 77	koeln@buderus.de
28. Kulmbach	95326 Kulmbach	Aufeld 2	(09221) 9 43-0	(0711) 81 15 04-66 66	kulmbach@buderus.de
29. Leipzig	04420 Markranstädt	Handelsstr. 22	(0341) 9 45 13-00	(0711) 81 15 04-63 76	leipzig@buderus.de
30. Lüneburg	21339 Lüneburg	Christian-Herbst-Str. 6	(04131) 2 97 19-0	(0711) 81 15 04-76 10	lueneburg@buderus.de
31. Magdeburg	39116 Magdeburg	Sudenburger Wuhne 63	(0391) 60 86-0	(0711) 81 15 04-63 16	magdeburg@buderus.de
32. Mainz	55129 Mainz	Carl-Zeiss-Str. 16	(06131) 92 25-0	(0711) 81 15 04-68 38	mainz@buderus.de
33. Meschede	59872 Meschede	Zum Rohland 1	(0291) 54 91-0	(0711) 81 15 04-67 20	meschede@buderus.de
34. München	81379 München	Boschetsrieder Str. 80	(089) 7 80 01-0	(0711) 81 15 04-79 50	muenchen@buderus.de
35. Münster	48159 Münster	Haus Uhlenkotten 10	(0251) 7 80 06-0	(0711) 81 15 04-67 58	muenster@buderus.de
36. Neubrandenburg	17034 Neubrandenburg	Feldmark 9	(0395) 45 34-0	(0711) 81 15 04-68 18	neubrandenburg@buderus.de
37. Neu-Ulm	89231 Neu-Ulm	Böttgerstr. 6	(0731) 7 07 90-0	(0711) 81 15 04-67 63	neu-ulm@buderus.de
38. Norderstedt	22848 Norderstedt	Gutenbergring 53	(040) 7 34 17-0	(0711) 81 15 04-66 18	norderstedt@buderus.de
39. Nürnberg	90425 Nürnberg	Kilianstr. 112	(0911) 36 02-0	(0711) 81 15 04-67 30	nuernberg@buderus.de
40. Osnabrück	49078 Osnabrück	Am Schürholz 4	(0541) 94 61-0	(0711) 81 15 04-60 95	osnabrueck@buderus.de
41. Ravensburg	88069 Tettngang	Dr.-Klein-Str. 17-21	(07542) 5 50-0	(0711) 81 15 04-70 07	ravensburg-tettngang@buderus.de
42. Regensburg	93092 Barbing	Von-Miller-Str. 16	(09401) 8 88-0	(0711) 81 15 04-70 05	regensburg@buderus.de
43. Rostock	18182 Bentwisch	Hansestr. 5	(0381) 6 09 69-0	(0711) 81 15 04-68 12	rostock@buderus.de
44. Saarbrücken	66130 Saarbrücken	Kurt-Schumacher-Str. 38	(0681) 8 83 38-0	(0711) 81 15 04-64 00	saarbruecken@buderus.de
45. Schwerin	19075 Pampow	Fährweg 10	(03865) 78 03-0	(0711) 81 15 04-65 74	schwerin@buderus.de
46. Tamm	71732 Tamm	Bietigheimer Str. 52	(0711) 9314-750	(0711) 81 15 04-65 30	tamm@buderus.de
47. Traunstein	83278 Traunstein/Haslach	Falkensteinstr. 6	(0861) 20 91-0	(0711) 81 15 04-70 04	traunstein@buderus.de
48. Trier	54343 Föhren	Europa-Allee 24	(06502) 9 34-0	(0711) 81 15 04-63 11	trier@buderus.de
49. Viernheim	68519 Viernheim	Erich-Kästner-Allee 1	(06204) 91 90-0	(0711) 81 15 04-68 35	viernheim@buderus.de
50. Villingen-Schwenningen	78652 Deißlingen	Baarstr. 23	(07420) 9 22-0	(0711) 81 15 04-64 88	schwenningen@buderus.de
51. Werder	14542 Werder/Plötzin	Am Magna Park 4	(03327) 57 49-110	(0711) 81 15 04-79 74	werder@buderus.de
52. Wesel	46485 Wesel	Am Schornacker 119	(0281) 9 52 51-0	(0711) 81 15 04-68 05	wesel@buderus.de
53. Würzburg	97228 Rottendorf	Ostring 10	(09302) 9 04-0	(0711) 81 15 04-68 41	wuerzburg@buderus.de
54. Zwickau	08058 Zwickau	Berthelsdorfer Str. 12	(0375) 44 10-0	(0711) 81 15 04-60 19	zwickau@buderus.de

8737805849 (10) HHG 2021/05
Printed in Germany. Technische Änderungen vorbehalten. Papier hergestellt aus chlorfrei gebleichtem Zellstoff.

Ihr kompetenter Partner für Systemtechnik

